




GŴYL AMGUEDDFEYDD CYMRU
WELSH MUSEUMS FESTIVAL

Pecyn Ymgyrch 2018





Caiff Gŵyl Amgueddfeydd Cymru eleni ei chynnal o 27 Hydref - 4 Tachwedd 2018. Bydd hon yn adeiladu ar y brand a grewyd dros y blynyddoedd diwethaf ac yn manteisio ar wyliau hanner tymor ysgolion, dathliadau Nos Galan Gaeaf ac, wrth gwrs, Amgueddfeydd yn y 25-27 Hydref. Bydd unrhyw amgueddfeydd sy'n trefnu digwyddiadau fin nos ar y ddau ddiwrnod yn gallu manteisio ar y cyhoeddusrwydd ychwanegol.

Mae'r Wyl yn ymgyrch ddwyieithog ac mae'n cynnwys amgueddfeydd sy'n cael eu rheoli gan awdurdodau lleol, amgueddfeydd annibynnol (gan gynnwys prifysgolion ac amgueddfeydd sy'n cael eu rhedeg fel rhan o'r Ymddiriedolaeth Genedlaethol yng Nghymru) a'r saith safle sy'n cael eu rhedeg gan Amgueddfa Cymru. Mae'r ymgyrch yn canolbwyntio'n bennaf ar amgueddfeydd Achrededig (neu sy'n gweithio tuag at hynny) yng Nghymru.

Trefnir yr Wyl gan weithgor sy'n cynnwys aelodau Ffederasiwn Amgueddfeydd ac Orielau Celf Cymru (FMAGW), Amgueddfa Cymru, yr Ymddiriedolaeth Genedlaethol, MALD a gweithwyr proffesiynol eraill mewn amgueddfeydd. FMAGW sy'n arwain elfen eiriolaeth yr wyl ac mae Four Cymru yn gweithio gyda ni eleni er mwyn helpu hyrwyddo'r gweithgareddau.

Nodau

Nodau Gŵyl Amgueddfeydd Cymru yw:

- Codi proffil Amgueddfeydd Cymru i ymwelwyr, rhanddeiliaid a'r cyfryngau
- Cynnig amryw o ddigwyddiadau yn ystod y dydd a'r nos sy'n addas i wahanol oedrannau/diddordebau gan ganolbwyntio'n benodol ar deuluoedd
- Dangos bod amgueddfeydd yn lleoedd hwyliog i ymweld â nhw gydol y flwyddyn, beth bynnag fo'r tywydd
- Amlygu'r effeithiau cadarnhaol y mae amgueddfeydd yn eu cael ar ddinasyddion Cymru
- Tynnu sylw at Wyl Amgueddfeydd yn y Nos ym mis Hydref
- Cynyddu ymgysylltu â'r cyfryngau a digidol (yn lleol a chenedlaethol)
- Meithrin sgiliau marchnata a hyder yn y sector
- Gwerthuso'r Wyl yn effeithiol i roi prawf ar ei chynaliadwyedd a'i gwerth am arian

Prif Amcanion

- Cynyddu nifer yr ymwelwyr ag amgueddfeydd ledled Cymru
- Cynyddu nifer y dilynwyr ar gyfryngau cymdeithasol
- Cynyddu traffig i wefan amgueddfeydd.cymru

Negeseuon Allweddol

Mae dwy set o negeseuon allweddol – un ar gyfer ymwelwyr a'r negeseuon eiriolaeth sy'n bodoli eisoes ac sy'n cael eu defnyddio gan Ffederasiwn Amgueddfeydd ac Oriolau Celf Cymru ar hyn o bryd.

Ymwelwyr

- Digwyddiadau diddorol a chyffrous yn ystod y dydd a'r nos i'r teulu oll
- Mae amgueddfeydd yn lleoedd ysbrydoledig i ymweld â nhw gydol y flwyddyn, beth bynnag fo'r tywydd
- Mae casgliadau yn eich cynorthwyo i ddeall lle'r ydych yn byw a sut mae eich cymuned wedi datblygu

Rhanddeiliaid

- Mae amgueddfeydd yn grymuso pobl trwy ddysgu, cymryd rhan ac ysbrydoli
- Mae amgueddfeydd a'u casgliadau yn cryfhau hunaniaeth gymunedol
- Mae amgueddfeydd yn gwneud cyfraniad economaidd sylweddol trwy dwristiaeth ac adfywio

Cyfathrebu

Y Wasg

Bydd ymgyrch ragweithiol yn y wasg yn cael ei gyrru gan luniau, digwyddiadau, ysgrifau nodwedd a defnyddio llefarwyr i gynrychioli'r sector amgueddfeydd amrywiol yng Nghymru.

Caiff templed datganiad dwyieithog i'r wasg ei baratoi fydd ar gael i amgueddfeydd ychwanegu gwybodaeth ato. Bydd y datganiad i'r wasg ar gael i'w lawrlwytho o'r wefan.

Ffotograffiaeth

Mae delweddau trawiadol o ansawdd da (300dpi neu uwch) o'ch digwyddiad yn yr Ŵyl yn ffordd wych o sicrhau sylw mewn papurau newyddion lleol. Mae angen i bawb sy'n cael tynnu ei lun fod wedi cwblhau ffurflen ganiatâd ffotograffiaeth. Os nad oes gennych ffurflenni caniatâd ar gyfer eich amgueddfa leol, gallwch lawrlwytho ffurflen ganiatâd ffotograffiaeth Gŵyl Amgueddfeydd Cymru oddi ar y wefan.

Ffrâm Hunlun

Yn ychwanegol eleni fe fydd gwaith celf i'w lawrlwytho ar gyfer fframiau hunluniau. Bydd staff amgueddfeydd yn cael eu hannog i baratoi un o'r rhain yn lleol a chael staff ac ymwelwyr i gael tynnu eu lluniau gan ei ddefnyddio – yna gellir rhoi'r ffotograffau ar eich tudalennau cyfryngau cymdeithasol chi ac Amgueddfeydd Cymru gan ddefnyddio'r hashnod, gan gynhyrchu cynnwys gwych y gallwch ei rannu ac sy'n hawdd ei ddilyn trwy gyfrwng yr hashnodau.

Mae'r rhain yn wych ar gyfer eu defnyddio gyda staff, plant ac oedolion, gan helpu i greu ffotograffau hamddenol, hwyliog a hyrwyddo hashnodau'r ymgyrch ar yr un pryd.

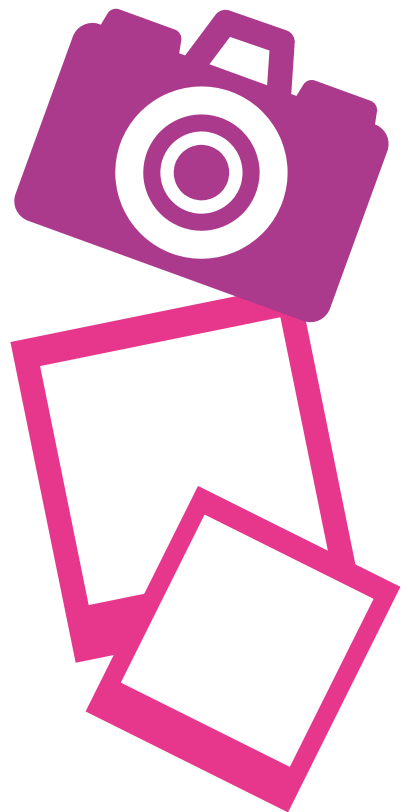
Os nad ydych yn teimlo'n hyderus yn gwneud hyn eich hun, a'ch bod yn gallu manteisio ar ystafell argraffu neu ddylunydd mewnol, fe allech ofyn iddyn nhw ei argraffu, ei fowntio ar fwrdd ewyn (foam board) a thorri'r darn canol.

Gwaith Celf a Deunyddiau Hyrwyddo

Mae cyfres o waith celf dwyieithog ar gael ar y wefan gan gynnwys logos, baneri'r we a phosteri gwag.

Mae'r ffeithlun ar lein wrthi'n cael ei ddiweddarau ar hyn o bryd a bydd hwn ar gael i'w lawrlwytho oddi ar y wefan hefyd.

Mae deunyddiau hyrwyddo gan gynnwys pensiliau, baneri a sticeri ar gael – os hoffech gael rhai o'r rhain cysylltwch â Gwylamgueddfeydd@four.cymru



Cyfryngau Cymdeithasol

Cyfrifon Allweddol / Hashnodau

Twitter @WelshMuseums
Facebook /amgueddfeyddcymruwelshmuseums
Hashnodau #GwylAmgueddfeydd / #WelshMuseumsFest
#Rhyfeddwch / #BeAmazed



Amgueddfeydd yn y Nos:

Twitter @MuseumsAtNight
Hashnod ##MatN2018

Cofrestrwch heddiw!

Rhowch wybod i ni y byddwch yn cymryd rhan ar gyfryngau cymdeithasol trwy drydar y canlynol:

Byddwn yn
cymryd rhan yn
#GwylAmgueddfeydd
27 Hydref - 4 Tachwedd
2018

We will be
taking part in
#WelshMuseumsFest
27 October – 4 November

Themâu

Er mwyn eich helpu i greu cynnwys hwyliog ac atyniadol yn arwain at Wyl Amgueddfeydd Cymru 2018 ac yn ystod yr Wyl ei hun, rydym yn cynnig themâu ar gyfer diwrnodau yn ystod yr wythnos. Efallai yr hoffech ystyried drefnu rhai gweithgareddau fydd yn clymu gyda thema Blwyddyn y Môr. Cofiwch ychwanegu hashnod yr Wyl at unrhyw negeseuon trydar neu Facebook.

Y Tu Ôl i'r Llenni / Cadwraeth

Mae pobl wrth eu bodd yn gweld ffotograffau y tu ôl i'r llenni a 'thrysorau cudd' mewn amgueddfeydd. Tynnwch luniau o sut mae gwrthrychau'n cael eu storio, y broses gadwraeth ac, wrth gwrs, 'wyneb' aelodau staff y tu ôl i'r llenni hefyd. Byddwch yn synnu gyda'r ymateb i'r lluniau hyn, yn enwedig gan eu bod yn bethau allan o'r cyffredin!

Nos Galan Gaeaf

Oes gennych chi unrhyw wrthrychau neu gasgliadau arswydus y gallech eu defnyddio ar gyfer Nos Galan Gaeaf? Tynnwch luniau o unrhyw aelodau staff sydd wedi gwisgo'n arbennig ar gyfer yr achlysur neu luniau o unrhyw ddigwyddiadau ar thema Nos Galan Gaeaf rydych yn eu cynnal. Gallech baratoi fideos neu ffilmiau byrion o'ch amgueddfa yn y nos i'w rhoi ar gyfryngau cymdeithasol.

Uchafbwyntiau o'ch Arddangosfeydd

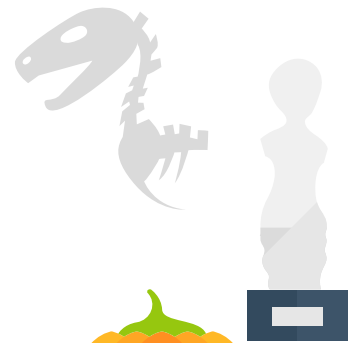
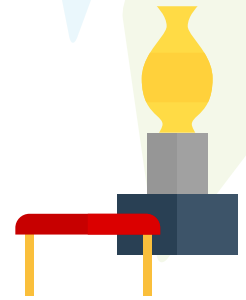
Rhannwch ffotograffau o arddangosfeydd presennol neu sydd i ddod i'ch amgueddfa er mwyn annog ymwelwyr. Fe allech dynnu sylw at eich casgliadau hefyd mewn albymau lluniau ar Facebook i annog trafodaethau gan eich dilynwyr.

Yr oes a fu

Mae hen ffotograffau yn cael croeso arbennig ar gyfryngau cymdeithasol. Beth am geisio 'dyfalu lle tynnwyd y llun yma', 'Allwch chi gofio pan oedd y stryd fawr yn edrych fel hyn?' neu 'Ydych chi'n gwybod pa adeilad yn.... yw hwn?' Bydd cwestiynau fel hyn yn annog eich dilynwyr i ymgysylltu â'ch tudalen a gall arwain at drafodaethau ar destunau gwahanol.

Staff / Gwirfoddolwyr

Staff a gwirfoddolwyr yw wyneb eich amgueddfa. Ceisiwch bersonoli eich cyfrifon cyfryngau cymdeithasol trwy rannu ffotograffau o'ch staff. Anogwch staff/gwirfoddolwyr i ysgrifennu pwt amdanynt eu hunain, pam maen nhw'n caru gweithio yn yr amgueddfa a beth yw eu hoff wrthrych neu arddangosfa.



Gwefannau a Digwyddiadau

Edrychwch ar wefan Gŵyl Amgueddfeydd Cymru: amgueddfeydd.cymru

Gwerthuso

Byddwn yn paratoi ffurflenni adborth/gwerthuso ar gyfer pob amgueddfa sy'n cymryd rhan yn yr Ŵyl. Mae'n bwysig eich bod yn cwblhau cynifer o'r rhain â phosib fel bod gennym dystiolaeth dda am fanteision yr Ŵyl. Byddwn yn defnyddio'r data i werthuso'r Ŵyl yn effeithiol.

Cadwch mewn Cysylltiad!

Gallwch gysylltu trwy e-bost neu ar gyfryngau cymdeithasol – cofiwch yr hashnodau!

Twitter @WelshMuseums

Facebook /amgueddfeyddcymruwelshmuseums

Hashnodsau #GwylAmgueddfeydd / #WelshMuseumsFest

#Rhyfeddwch / #BeAmazed

Ebost Gwylamgueddfeydd@four.cymru

